

Resultados 2024

Annual Review
LHH DBM Perú

Visítanos en nuestro
sitio web: www.lhh.pe

#ReadyforNext

Presentamos nuestro Reporte de Resultados del 2024. Este, como los anteriores, nos llena de orgullo y satisfacción por los logros y aprendizajes que nos consolidan y fortalecen en nuestro propósito: **llevar adelante procesos respetuosos con cada persona y organización**. Cada uno de los resultados que presentamos tiene para todo el equipo LHH DBM Perú un significado muy profundo. Los invitamos a revisar la información de estas páginas y también a imaginar todas las transformaciones que se han producido en las organizaciones que confiaron en nosotros.

La historia comienza con la complicidad que generamos con nuestros clientes. Desde su primera llamada se expresa una necesidad que podemos comprender y ayudar a solucionar. La conversación se hace fluida y con escucha activa, empatía, experiencia y seguridad alcanzamos un punto en común acuerdo que se convierte en una propuesta que es, realmente, una promesa de solución.

Todas nuestras intervenciones impactan en las personas: en los líderes, en sus equipos, en los colaboradores que deben mejorar sus habilidades y en los que tienen que buscar nuevos horizontes laborales. Sí, nuestros resultados hablan de cómo las soluciones transforman el talento de los seres humanos y, en consecuencia, impactan en la fibra más íntima de las organizaciones y de la sociedad.

Esta nota de calidad humana, profundamente sensible y respetuosa es nuestra médula en la forma de hacer las cosas. Allí está la diferencia que nos hace únicos y los mejores aliados para lograr diseñar el futuro al que todos tienen derecho.

Amamos lo que hacemos cada día; este reporte de resultados nos recuerda que el 2024 valió el esfuerzo.

Saludos.



Inés Temple
Presidente
LHH Perú y LHH Chile

Inés Temple

¿Quiénes somos global y localmente?

Comprometidos con el Perú desde 1993, hemos apoyado a más de 65,000 personas, gerentes, ejecutivos, profesionales, administrativos y operadores en sus procesos de **offboarding, outplacement, desarrollo de liderazgo, coaching ejecutivo, team coaching, entre otros**. Acompañamos a las empresas a lo largo de todo el ciclo de experiencia de sus colaboradores, con un enfoque integral que potencia el aspecto humano en los procesos de cambio. Diseñamos junto con ellas programas de renovación de habilidades, fomentando tanto la movilidad interna como el proceso de offboarding.

LHH Global

 **#1**

global en tamaño, calidad, resultados y reconocimiento de marca.

 **+7 veces**

más grande que el siguiente competidor global.

 **+55**

La mayor presencia global: más de 55 años en 400 operaciones de 66 países.

 **+8,000**

Consultores de carrera, coaches ejecutivos y expertos certificados.

LHH DBM Perú

 **#1**

en el Perú en tamaño, calidad, resultados y reconocimiento de marca.

 **+68,000**

personas en outplacement de más de 2,000 empresas clientes.

 **+400**

proyectos de offboarding exitosos a nivel nacional.

 **+30**

reconocidos consultores de carrera y coaches ejecutivos.

Renzo Ricci se recolocó como Gerente General en Banco Pichincha



“Me he sentido sumamente acompañado, con muy buenos consejos, metodologías y herramientas”



Perfil de nuestras empresas clientes

100%

de las **Top 20 empresas** donde más desean trabajar los peruanos, según **Merco Talento 2024**, son clientes de LHH DBM Perú (1)

95%

de las **Top 20 empresas** con mejor reputación corporativa, según **Merco Empresas 2024**, son clientes de LHH DBM Perú (2)

90%

de las empresas más admiradas del Perú, según **PWC y G de Gestión 2024**, son clientes de LHH DBM Perú (3)

70%

de las **Top 20 empresas** con más de mil empleados, según **GPTW 2024**, son clientes de LHH DBM Perú (4)

(1) Merco Talento 2024: Ranking de las 100 empresas que mejor atraen y retienen el talento personal.

(2) Merco Empresas 2024: Ranking de las 100 empresas con mejor reputación corporativa.

(3) Ranking de las empresas más admiradas del Perú, según PWC y G de Gestión 2024.

(4) Ranking de las empresas Great Place to Work Perú 2024: Lista de las empresas con más de 1,000 empleados.



Paola Vera Head of Talent Management en Interbank

La asesoría recibida en los procesos de cambio y transición han sido fundamentales para que nuestros colaboradores enfrenten transiciones exitosas.



Satisfacción con nuestros servicios 2024

100%

está completamente de acuerdo y muy de acuerdo en que somos un **proveedor de confianza**.

100%

de los encuestados está completamente de acuerdo y muy de acuerdo en que LHH DBM Perú mantiene sus promesas y acuerdos.

100%

está completamente de acuerdo y muy de acuerdo en que tenemos un **excelente reputación en el mercado**.

100%

está completamente de acuerdo y muy de acuerdo en que **LHH DBM Perú es líder en la industria**.

*Encuesta de satisfacción de clientes LHH DBM Perú 2024, realizada a una muestra representativa de clientes.

Ana Luisa Harigaya Corrêa, Gerente de Recursos Humanos en Miski Mayo

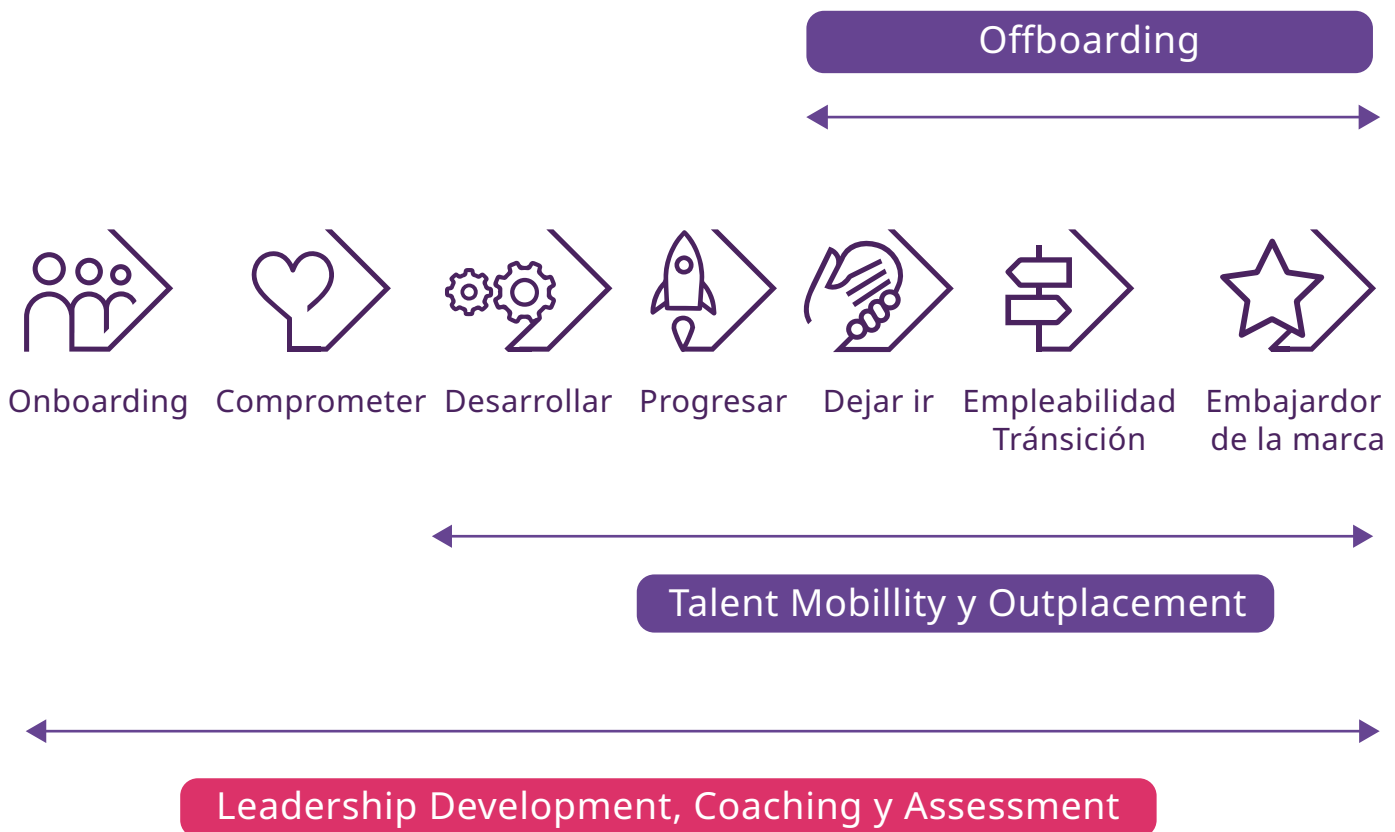


Desde el primer contacto para identificar la demanda, la atención y el servicio prestados fueron de la máxima calidad."



Nuestros Servicios

Acompañamos a nuestros clientes a construir satisfacción en sus colaboradores en todas las etapas de su experiencia dentro de la organización. Juntos, construimos las soluciones para sus necesidades, ayudando a sus colaboradores, equipos y a la organización a desarrollar la cultura y la capacidad de adaptarse a los cambios constantes.



Rafael Vargas se recolocó como Director Ejecutivo Comercial en Vartel



LHH es una empresa con un alto nivel de profesionales que hacen de un proceso de transición algo en donde uno aprende muchas cosas nuevas. Todos los aspectos son cubiertos de forma impecable y el trato humano de todo el equipo es A1. Recomiendo 100% LHH para un proceso de recolocación."



Transición de carrera: *Offboarding y Outplacement*

En LHH DBM Perú, **ofrecemos distintos programas de outplacement y transición profesional que se ajustan al contexto de cada profesional.** Sabemos que los procesos de reestructuración pueden tener un gran impacto sobre las personas, por lo que es fundamental brindarles el apoyo necesario durante estos momentos de cambio inesperados.

Creemos que, aunque los avances en la inteligencia artificial y las herramientas digitales seguirán siendo relevantes en 2025, **la conexión humana sigue siendo esencial para apoyar a las personas en sus transiciones.** A partir de nuestras experiencias y las ideas que compartimos con nuestros clientes, seguimos observando cómo las tendencias en el outplacement evolucionan, pero siempre con el compromiso de ofrecer un acompañamiento cercano y adaptado a las necesidades de cada profesional.

Misma calidad para todos los niveles

Enfoque personalizado y flexible, ajustando la duración, modalidad y nivel de soporte para cada nivel organizacional con la misma calidad y resultados

Ofrecemos la misma calidad de servicio, respeto y dedicación para todos

Compass

Diseñado y recomendado para personal de planta y operarios.

Professionals

Diseñado y recomendado para los profesionales, supervisores, jefes y administrativos.

Executives & Managers

Diseñado y recomendado para ejecutivos y para puestos gerenciales.

Premium Executives

Diseñado y recomendado para altos ejecutivos.

Executive Premium Plus

Diseñado y recomendado exclusivamente para C-Level.

Metodología distinta para cada opción

Para LHH DBM, es importante que cada profesional se sienta acompañado en esta etapa de transición, mientras le proporcionamos las herramientas y el acompañamiento necesarios para facilitar su incorporación al mercado profesional.



Lorena Dibós optó por un Portafolio de Actividades en Desarrollo Humano



¡Ha sido increíble sentir el soporte de personas que genuinamente te quieren ver alcanzar tu máximo potencial”.



Perfil de nuestros consultores y *Coaches*



Compromiso personal con el proceso de transición de carrera



Fuertes competencias interpersonales y profesionales



Comportamiento ético, integridad y confidencialidad



Experiencia en **todos los sectores del mercado laboral**

97%

tiene una o más maestrías, o doctorados.

92%

ha tenido posición gerencial.

82%

ha atendido más de 100 casos exitosos de *outplacement*
71% ha atendido más de 200

Sandra Woolcott se recolocó como VP de Tecnología, Transformación Digital y Analítica en Grupo Ransa



Mi consultora hizo un trabajo extraordinario, me asesoró y brindó mucha orientación, contención y apoyo para reubicarme."



Beneficios del *Offboarding* y *Outplacement*

Coherencia y consistencia con los valores de la organización.



Resultados de los programas de *Outplacement* 2024

Por nivel de puesto

Los ejecutivos y profesionales que se recolocaron en posiciones dependientes igualaron o mejoraron su cargo o nivel de responsabilidad en relación a su puesto anterior:

2024



91%

igualó o mejoró su puesto



Por nivel de compensación

Los ejecutivos y profesionales que se recolocaron en posiciones dependientes igualaron o mejoraron su compensación anterior.

2024



70%

igualó o mejoró su compensación



Data del 01 de enero al 31 de diciembre de 2024. Informe de consultores y encuesta de cierre de programas de Outplacement | Transición de carrera individual para ejecutivos y profesionales recolocados en un empleo dependiente.

Eliana Alcalde se recolocó como Business and Customer Support Lead en MSD Merck Sharp & Dohme



El programa me pareció muy bueno desde el inicio, con una estructura sólida y una amplia variedad de talleres que ayudan a desarrollar tu marca personal y a prepararte para los procesos de selección.



Resultados de los programas de *Outplacement* 2024

Por cambio de sector

Los profesionales y ejecutivos que se recolocaron en un empleo dependiente cambiaron de sector:

2024

62%

se recolocó en un sector diferente



Por método de obtención del nuevo puesto

Los ejecutivos y profesionales que se recolocaron en posiciones dependientes lo hicieron gracias a:

Red de Contactos personal y de LHH DBM Perú, desarrollada con nuestra metodología:

78%

LinkedIn e Internet:

13%

Talent Connect LHH DBM Perú (bolsa de trabajo), Head Hunters y Empresas de Selección:

9%

Data del 01 de enero al 31 de diciembre de 2024. Informe de consultores y encuesta de cierre de programas de Outplacement | Transición de carrera individual para ejecutivos y profesionales recolocados en un empleo dependiente.

Emmanuel Maldonado se recolocó como Jefe de Mejora Continua en Textil del Valle

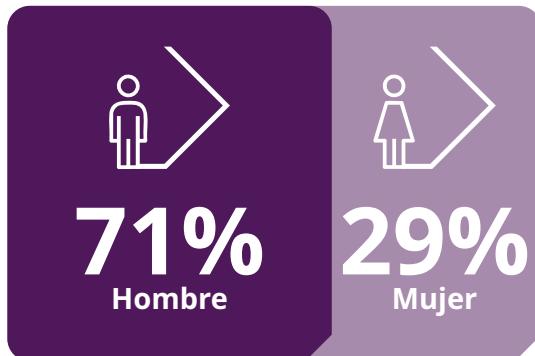


Muy interesante la información brindada para esta etapa. Los talleres cubren excelentemente las expectativas para renovar energías y fortalecer el networking.

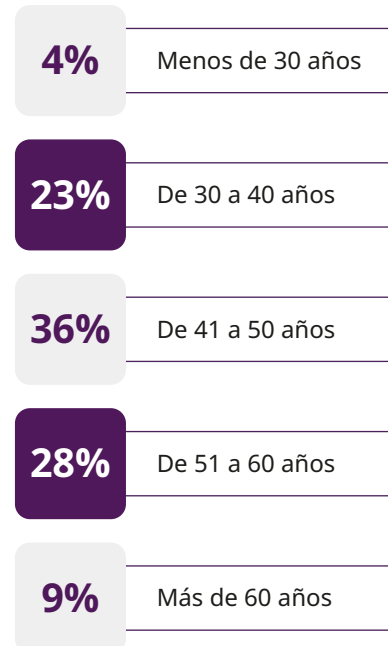


Perfil de los ejecutivos y profesionales en programas de *Outplacement* individual durante el 2024

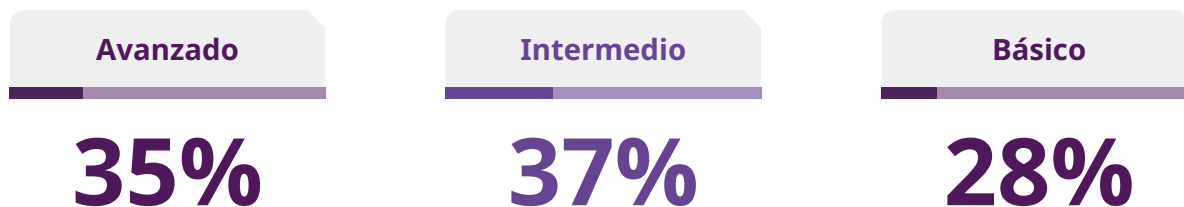
Género:



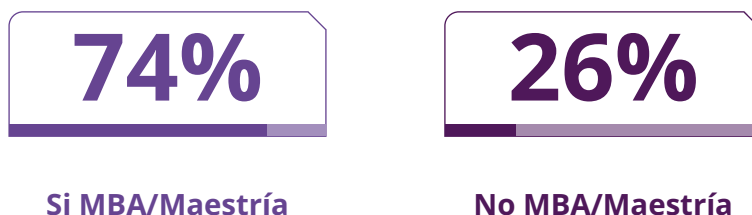
Rango de edades:



Nivel de Inglés:



Cuenta MBA/Maestría:



Data del 01 de enero al 31 de diciembre de 2024. Informe de consultores y encuesta de cierre de programas de *Outplacement* | Transición de carrera individual para ejecutivos y profesionales recolocados en un empleo dependiente.

La comunidad como ventaja y soporte

Los talleres, seminarios y conversatorios de LHH DBM Perú ayudan a la soledad de la transición, ahorran tiempo y fortalecen la red de confianza.

Talleres de branding:

- ▶ Estrategias de comunicación.
- ▶ LinkedIn y marca personal.
- ▶ Perfil digital.
- ▶ Análisis de logros y CV.
- ▶ Comunicación de impacto.

Seminarios de temas generales

- ▶ Gestión del cambio.
- ▶ Finanzas personales.
- ▶ Productividad en la transición.

+30

Eventos internos y webinars de LHH Latam y sesiones de meditación.

Talleres de estrategia

- ▶ Plan de Marketing y mercado objetivo.
- ▶ Investigación de mercado.
- ▶ Práctica de gestión de contactos.
- ▶ Práctica de entrevistas.
- ▶ Negociación.
- ▶ Procesos de selección - ATS y AI.
- ▶ Palabras clave.
- ▶ Innovación y emprendimiento.
- ▶ Consultoría independiente.
- ▶ Jubilación activa.

Conversatorios:

- ▶ Empleabilidad.
- ▶ Marketing personal.
- ▶ Usted S.A
- ▶ Mesas redondas con firmas de head Hunting.
- ▶ Temas de interés por industria.
- ▶ RRHH.

Resultados de satisfacción sobre los programas de *Outplacement* 2024*

Encuesta de satisfacción a los ejecutivos y profesionales que han finalizado su programa de *Outplacement* en LHH DBM Perú:



Verónica Garayar se recolocó como Key Account Manager en Niubiz



Estoy muy agradecida a LHH DBM por el soporte, seguimiento y acompañamiento en el proceso de transición laboral. Fue una experiencia muy enriquecedora y 100% recomendada.



Líderes en excelencia y calidad

Apoyo respetuoso y humano

Entendiendo que todo cambio presenta una oportunidad, ofrecemos el mayor **apoyo respetuoso y eficiente posible** dándole a cada persona herramientas para enfocarse en el futuro.

Todos los participantes vienen recomendados por sus anteriores empresas

Los ejecutivos y profesionales que recibimos en nuestros programas son exclusivamente los **recomendados y avalados** por sus anteriores empresas como muestra de apoyo en el desarrollo de su carrera profesional.

Cuidamos la marca personal

Nos preocupamos por la marca personal de nuestros participantes, asegurando que interactúen con profesionales de su mismo nivel. Les ayudamos a crear un **plan de marketing** personal sólido tanto en el mundo real como digital, y les hacemos conscientes de la importancia de su empleabilidad constante.

Metodología global adaptada localmente

Metodología exclusiva de LHH Global que proporciona de manera estructurada los pasos a seguir permitiendo **descubrir su potencial** e identificar su trabajo ideal para así, enfocar sus esfuerzos en conseguir sus objetivos profesionales deseados.

Sesiones de refuerzo metodológico y actividades complementarias

Proporcionamos más de **50 actividades mensuales** que refuerzan los temas tratados en las consultorías individuales. Esto permite a los participantes conocer a otros consultores y ampliar su red de contactos profesional.

Plataformas digitales

Utilizamos la tecnología para proporcionar las mejores herramientas de auto-gestión. Nuestro portal digital "**Career Studio**", ofrece lecturas, videos y acceso gratuito a plataformas externas como LinkedIn Learning, D&B Hoovers y un centro de práctica para entrevistas, entre otros recursos.

Talent Connect

acceso gratuito a nuestro **Digital Talent Exchange** para publicar sus posiciones vacantes. Nuestros participantes en programas pueden postularse gracias al apoyo del equipo de **Talent Connect**, que facilita perfiles que se ajustan a las necesidades y cultura organizacional de las empresas.

Relación con Head Hunters y empresas de selección de primer nivel

Alianza estratégica con 15 firmas de Head Hunting y 30 consultoras de selección, sin conflictos de intereses. Esto proporciona acceso directo a los perfiles de los participantes en nuestros programas, ofreciendo una mayor visibilidad y oportunidades de recolocación sin costo adicional.

Oficinas privadas y salas de reuniones

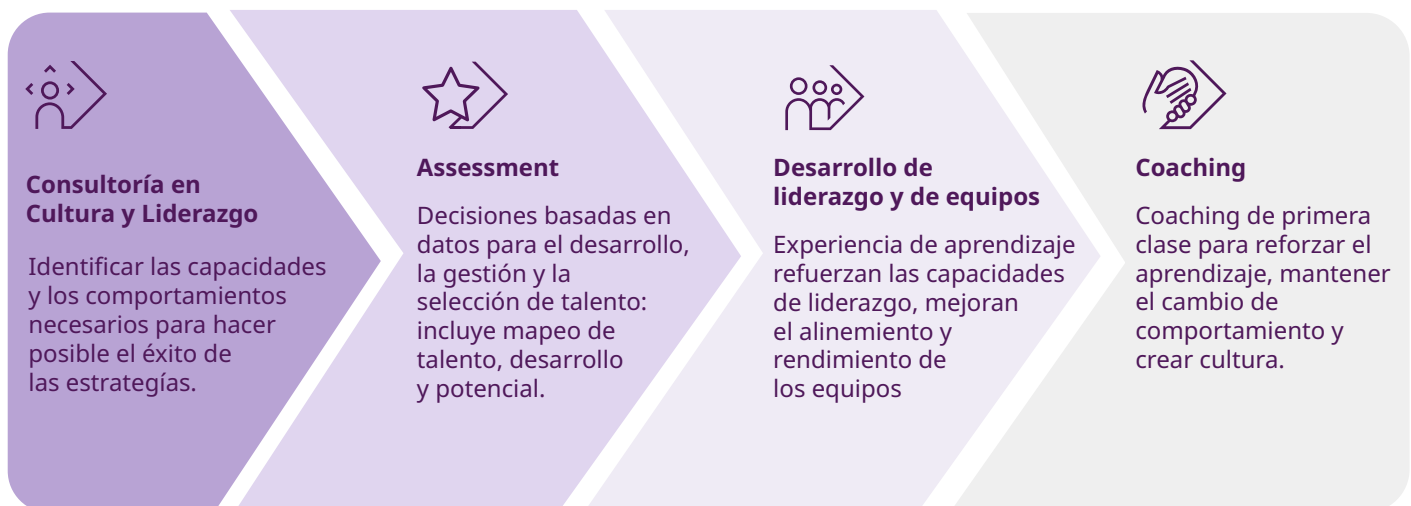
Brindamos a nuestros profesionales y ejecutivos de **Outplacement** oficinas privadas y salas de reuniones para que puedan llevar a cabo sus procesos de continuación de carrera en **ambientes privados y seguros**.

Desarrollo de Liderazgo:

Preparamos líderes y equipos para liberar su potencial e impulsar el éxito a largo plazo.

Con un abordaje integrado acompañamos a las organizaciones a construir una sólida cultura de liderazgo

A partir de una profunda comprensión de la cultura, identificamos el sello de sus líderes para desarrollar sus capacidades y apoyarlos a construir equipos de alto rendimiento.



Ayudamos a su organización a dar el siguiente salto de crecimiento, transformación y/o madurez, con una concepción sistémica de las organizaciones, comprendiendo sus desafíos individuales y de equipo.

Julia Vera, Administración, Finanzas y Tesorería en Ciclotrón Perú



El equipo de LHH DBM se mostró muy cercano y pudo captar con rapidez las debilidades del equipo enfocando de una manera acertada el taller recibido. Esperamos continuar trabajando este nuevo año para fortalecer a los líderes de nuestra organización."



Coaching Ejecutivo

Nuestro **modelo de coaching** se centra en lograr resultados alineados con los objetivos organizacionales y está integrado con las actividades de aprendizaje de gestión del talento ideadas para el equipo de liderazgo, ejecutivos y profesionales.

Nuestros **Coaches Ejecutivos** tienen experiencia directa en negocios, cuentan con amplia trayectoria en posiciones de liderazgo, están formados en escuelas de Coaching acreditadas por **ICF - International Coaching Federation**, y están cuidadosamente capacitados por LHH para asesorar a nuestros clientes en temas relacionados al comportamiento de liderazgo, performance y resultados corporativos.

Nuestro programa de **Mentoring** permite capitalizar el know-how de las organizaciones, transfiriendo conocimiento, compartiendo información, valores, experiencias y consejo a los mentees para apoyar sus planes de desarrollo, de acuerdo a lo que necesiten para crecer a nivel profesional y personal, poder potenciar sus carreras y, como consecuencia, lograr las metas y objetivos de las organizaciones, consolidando la cultura y manteniendo un buen clima laboral. Los mentores dan perspectiva, ayudan a los mentees a ver posibilidades, a imaginar y lograr una mejor versión de sí mismos.

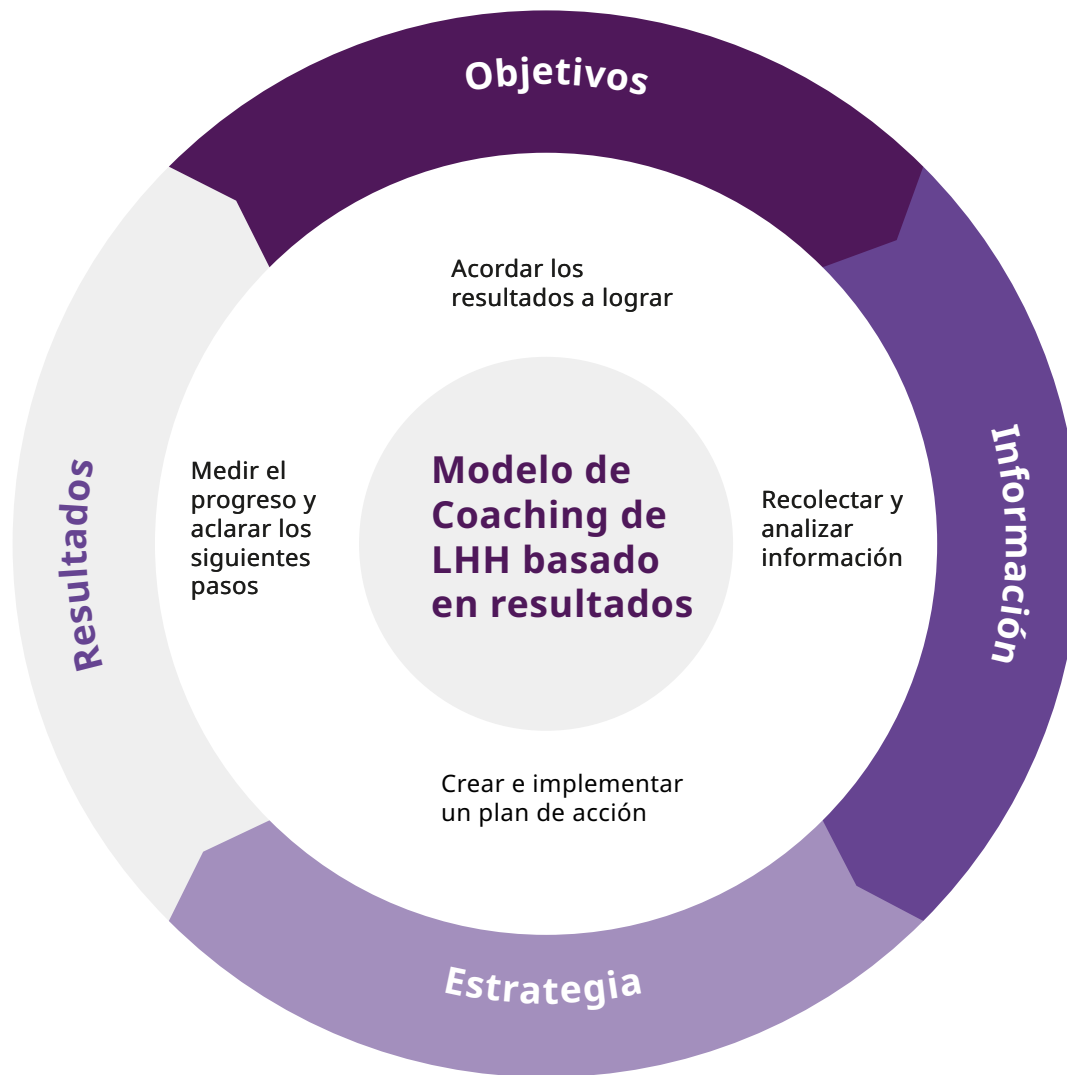
Carla Villarán, Directora de Marketing Regional en MSD LATAM



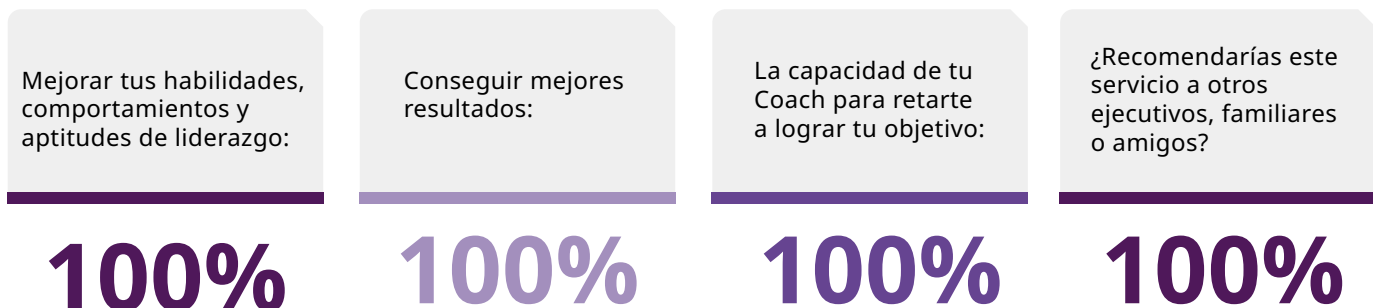
Un programa integral, con información de base que sirve para tener un punto de partida sólido. Sesiones con una periodicidad eficiente que ayudan al proceso de cambio interno. Lo mejor, mi coach, con quien establecimos una linda conexión y sus recomendaciones fueron siempre reveladoras."



Coaching Ejecutivo



El programa de Coaching Ejecutivo contribuyó a:



Team Assessments

Ayudamos a descubrir cuáles son las oportunidades del talento.

El servicio de assessment es transversal a todos los servicios que ofrecemos y les da un valor diferencial

Transición de Carrera:

Ayuda a definir el objetivo laboral, las fortalezas y debilidades. Ofrece una foto del momento y conciencia sobre características propias y oportunidades de mejora.

Desarrollo de Liderazgo:

Brinda diagnóstico inicial y mide avances al final, para ofrecer un servicio que genere cambios reales y medibles.

Coaching:

Sirve de base para definir el objetivo a trabajar, generar un plan de desarrollo individual o de equipo, enfocar el proceso y medir los resultados.

Assessment:

Brinda información a las organizaciones sobre el talento actual y potencial, ayudando a conseguir los objetivos de productividad y de propósito.

Directorio y Equipo Gerencial

Directorio



› **Inés Temple**
Presidente de
LHH DBM Perú y LHH Chile



› **Alberto Haito**
Director
Independiente



› **Lieneke Schol**
Directora
Independiente



› **Carlos Rojas**
Director Independiente



› **Diego Rafael Valdez**
Director Independiente



› **Jimena Mendoza**
Directora Independiente

Equipo Gerencial



› **Inés Temple**
Presidente y Gerente
General LHH DBM Perú



› **Jimena Díaz**
Gerente de Delivery
y Operaciones



› **Claudia Elias**
Gerente de *Marketing*



› **Carlos Moya**
Sub-Gerente de
Administración y Finanzas

Líderes de Líneas de Servicio



› **Jimena Díaz**
Transición de Carrera
Outplacement



› **Mónica Berger**
Coaching Ejecutivo



› **Hortensia Casanova**
Assessment Center



› **Pierpaolo Talleri**
Líder del Área Research
& Development



› **Eliana Espinoza**
Movilidad Interna

Talent Connect



› **Giselle Rodríguez**
Talent Connect Senior



› **Vanessa Cuadros**
Talent Connect

Equipo de Consultores y Coaches



› **Inés Temple**
Presidente
Consultora desde 1993



› **Rosario Almenara**
Vicepresidente
Consultora desde 2003



› **Jimena Mendoza**
Directora Independiente
Consultora desde 2010



› **Jimena Díaz**
Gerente de Delivery
Consultora desde 2018



› **Luis Bayona**
Consultor
desde 2012



› **Paola Benedetti**
Consultora
desde 2022



› **Mónica Berger**
Coach Ejecutivo
Master Coach LHH LATAM
Consultora desde 2008



› **Andrés Borasino**
Coach Ejecutivo
Consultor desde 2013



› **Juan D'Auriol**
Coach Ejecutivo
desde 2009



› **Fernando del Carpio**
Consultor
desde 2013



› **Manuel del Río**
Consultor
desde 2018



› **Roxana Duarte**
Consultor
desde 2024



› **Edgard Espinoza**
Coach Ejecutivo
Consultor desde 2018



› **Eliana Espinoza**
Coach Ejecutivo
Consultora desde 2010



› **Joan Eyzaguirre**
Consultora
desde 2023



› **Carolina Ferrer**
Consultora
desde 2022



› **Yessica Flores**
Consultora
desde 2014



› **Alessandra Huamán**
Coach Ejecutivo
Consultora desde 2017



› **Aida Marín**
Consultora
desde 2008

Equipo de Consultores y Coaches



› **Dorila Méndez**
Consultora
desde 2005



› **Claudia Merino**
Consultora
desde 2013



› **Patricia Merino**
Consultora
desde 2014



› **Fernando Miranda**
Consultor
desde 2013



› **Lina Olarte**
Consultora
desde 2015



› **Ana María Pajuelo**
Consultora
desde 2018



› **Tatiana Parodi**
Coach Ejecutivo
Consultora desde 2017



› **Blanca Quino**
Consultora
desde 2023



› **Mariana Reyna**
Consultora
desde 2014



› **Carlos Roca Rey**
Consultor
desde 2018



› **Elsa Sifuentes**
Consultora
desde 2022



› **Mariella Soto**
Consultora
desde 2018



› **Jorge Vargas**
Consultor
desde 2008



› **Pierpaolo Talleri**
Consultor
desde 2022



› **Lorena Valdez**
Project Manager



› **Viviana Vélez**
Coach Ejecutivo
Consultora desde 2018



› **Aída Vitor**
Consultora
desde 2022



› **Martha Yi**
Coach Ejecutivo
Consultora desde 2017

Equipo de Consultoría a Empresas



› **Sandra Duque**
Consultora *Senior*
de Empresas



› **Roxana Andrinich**
Consultora de Empresas



› **Claudia Cier**
Ejecutiva de Cuentas



› **Alonso Loli**
Analista Comercial

Equipo de Psicología



› **Hortensia Casanova**
Gerente de Psicología



› **Ida Blanc**
Psicóloga *Senior*



› **Korayma Castro**
Asistente de Psicología

Equipo de Operaciones, *Marketing* y Administración

Operaciones



› **Adriana Sangster**
Gerente de Operaciones,
Calidad y Data



› **Elizabeth Bolívar**
Asistente de Operaciones



› **Antonia Condori**
Analista de Operaciones



› **Geraldine Pillaca**
Analista de Operaciones

Marketing



› **Claudia Elias**
Gerente de *Marketing*



› **Milagros Aguilar**
Analista de *Marketing* Digital



› **Gabriela O'Brien**
Practicante de *Marketing*

Administración



› **Carlos Moya**
Sub Gerente de
Administración y Finanzas



› **Eva María Chocano**
Jefe de Recursos Humanos



› **Juan Carlos Jara**
Asistente de Administración



› **Edwin Arias**
Asistente de Administración

Nuestra gestión es validada por:



LHH Perú cuenta con el Distintivo Empresa Socialmente Responsable (ESR) desde 2012. Reconocimiento otorgado al esfuerzo de la organización, como parte de su cultura y estrategia de negocio, cubriendo estándares propuestos para medir el cumplimiento permanente de las prácticas de responsabilidad social empresarial.



Somos parte de la Asociación de Buenos Empleadores (ABE), una iniciativa privada de Responsabilidad Social que busca el efecto multiplicador para velar por las buenas prácticas laborales, para mejorar la calidad del empleo en el país, y como consecuencia de ello, incrementar la productividad nacional. LHH Perú es socio fundador de ABE desde 2007.

Apoyamos a:



LHH Perú apoya desde 2014 a Enseña Perú, asociación civil sin fines de lucro, a reincorporar en el mundo laboral a sus agentes de cambio - profesionales que trabajan para transformar la educación - a través de talleres informativos y prácticos de Administración de Carrera.



CARE es una organización internacional de desarrollo que tiene la finalidad de mejorar la vida de la población desprotegida. CARE Perú, a través de su programa "Niñas con Oportunidades", trabaja de la mano con centros educativos, padres de familia, docentes y niñas, implantando proyectos e iniciativas que contribuyen a reducir las barreras que generan la deserción escolar, para que su éxito beneficie a todo su entorno y al desarrollo del país. LHH Perú apoya económicamente esta loable acción desde 2014



SOCIEDAD PERUANA
DE SÍNDROME DOWN

Asociación enfocada en orientar y acompañar a las personas con Síndrome de Down y su entorno, promoviendo una sociedad en la que se valora y respeta la diversidad. LHH PERÚ se suma a esta hermosa causa apoyando el evento deportivo donde anualmente se congrega a las familias, empresas y organizaciones comprometidas con lograr la inclusión en el país.

¿Quieres conocer más sobre nuestros servicios?

 [Linkedin: lhhworldwide](#)

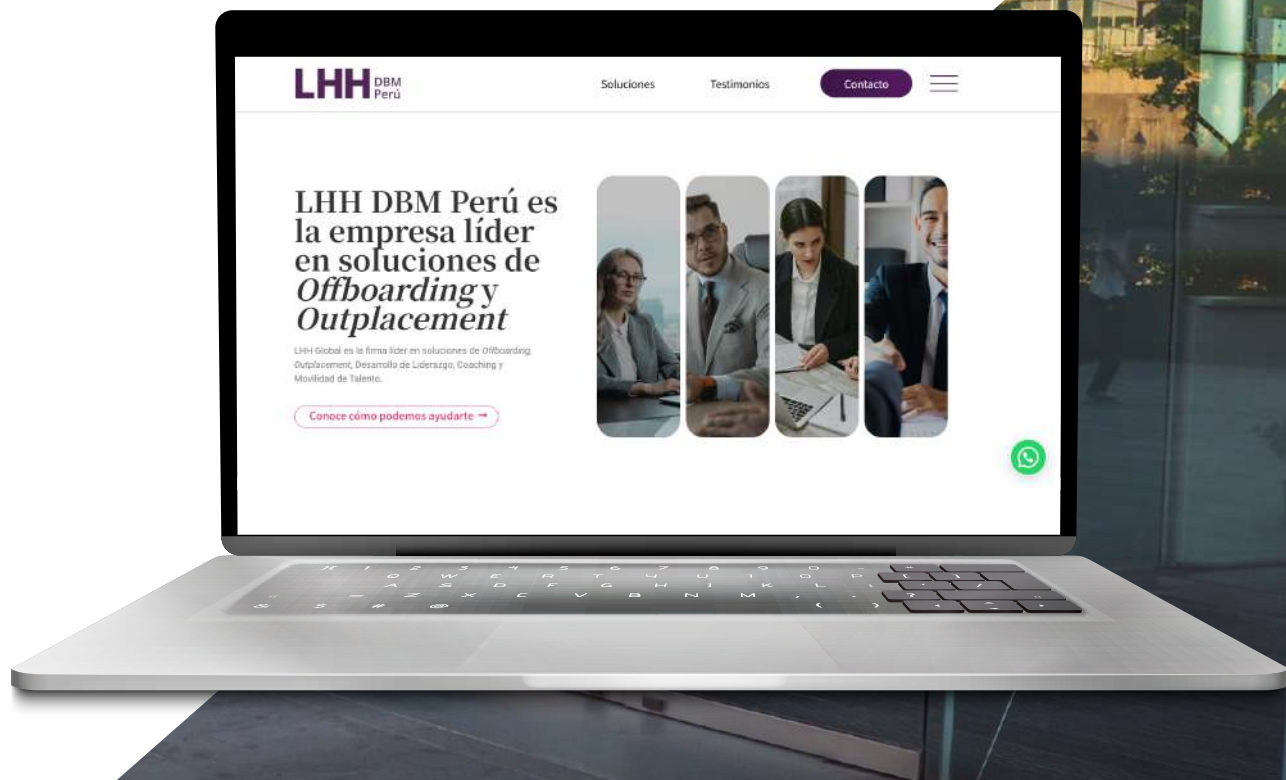
 [Facebook: LHHDBMPeru](#)

 [Instagram: @hhdbmperu](#)

 [Twitter: @LHHDBMPERU](#)

 [YouTube: LHHDBMPERU](#)

 [Tik Tok: lhhperu](#)



Acerca de LHH

LHH Global

LHH es la empresa líder a nivel mundial en acompañar a las personas y organizaciones en sus procesos de cambio y transformación. Cuenta con más de 56 años de experiencia y está presente en más de 66 países compartiendo operaciones exitosas en más de 400 oficinas alrededor del mundo. Ha apoyado a más de 15 mil organizaciones a nivel global y más de 500 mil personas asesoradas en procesos de transición laboral.

www.lhh.com

LHH DBM Perú

LHH DBM Perú opera en el país desde 1993 y ha asesorado a más de 68,000 gerentes, ejecutivos, profesionales, personal administrativo y operarios en procesos de cambio mejorando sus oportunidades de éxito en su nueva actividad y su nivel de satisfacción. Es #1 en calidad, confianza y reputación en servicios de Outplacement, Coaching Ejecutivo, Desarrollo de Talento y Empleabilidad.

www.lhh.com

Av. Camino Real 159
San Isidro, Lima 15073, Perú
Tel: +51 968 917 610
contact@lhh.pe