

#ReadyForNext



# Resultados 2023

Annual Review  
LHH Perú

Visítanos en nuestro  
sitio web: [www.lhh.pe](http://www.lhh.pe)



**LHH**  
*#ReadyForNext*

El 2023 consolidamos el **modelo y estilo** que desde hace 30 años nos distingue: sensibilidad afectiva para comprender y dar respuesta a las necesidades, las urgencias de los clientes ante situaciones que, de alguna manera, impactaron en sus líderes y colaboradores.

Sobre el éxito de este modelo se trata este Reporte de Resultados. Con orgullo presentamos la **combinación** de una profunda lectura de la realidad y las tendencias del mundo del trabajo, con la calidad, el dinamismo, la voluntad y la excelencia profesional del equipo humano que conforma LHH Perú.

Hace 30 años introdujimos los conceptos de *marketing* personal y transición de carrera que configuraron la idea de empleabilidad en el Perú. Nuestros programas de *Outplacement* han dejado una huella imborrable. Hoy, también hablamos de transformación y dinamismo, de aprendizaje y resiliencia en las otras líneas de nuestros servicios: Desarrollo de Liderazgo, *Coaching* Ejecutivo, *Assessments* y Movilidad Interna.

Pedimos a algunos miembros del equipo que con una sola palabra definan el 2023. Estas fueron las respuestas más sonadas: **exitoso, enriquecedor, abierto, transformador y expansivo**; todas son expresiones que se sustentan en los resultados que podrán leer en las páginas siguientes.

Saludos,

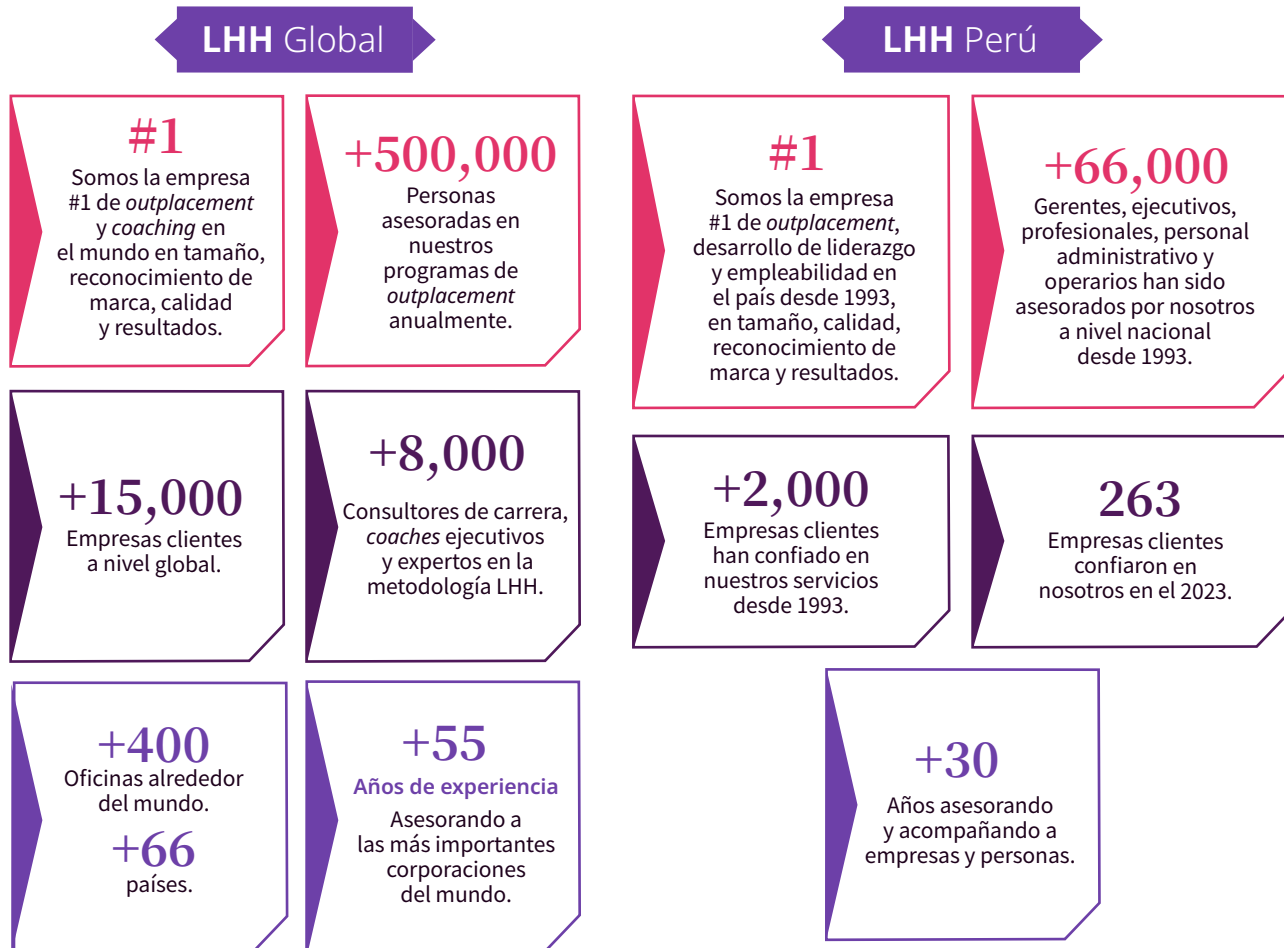


**Inés Temple**  
Presidente  
LHH Perú y LHH Chile



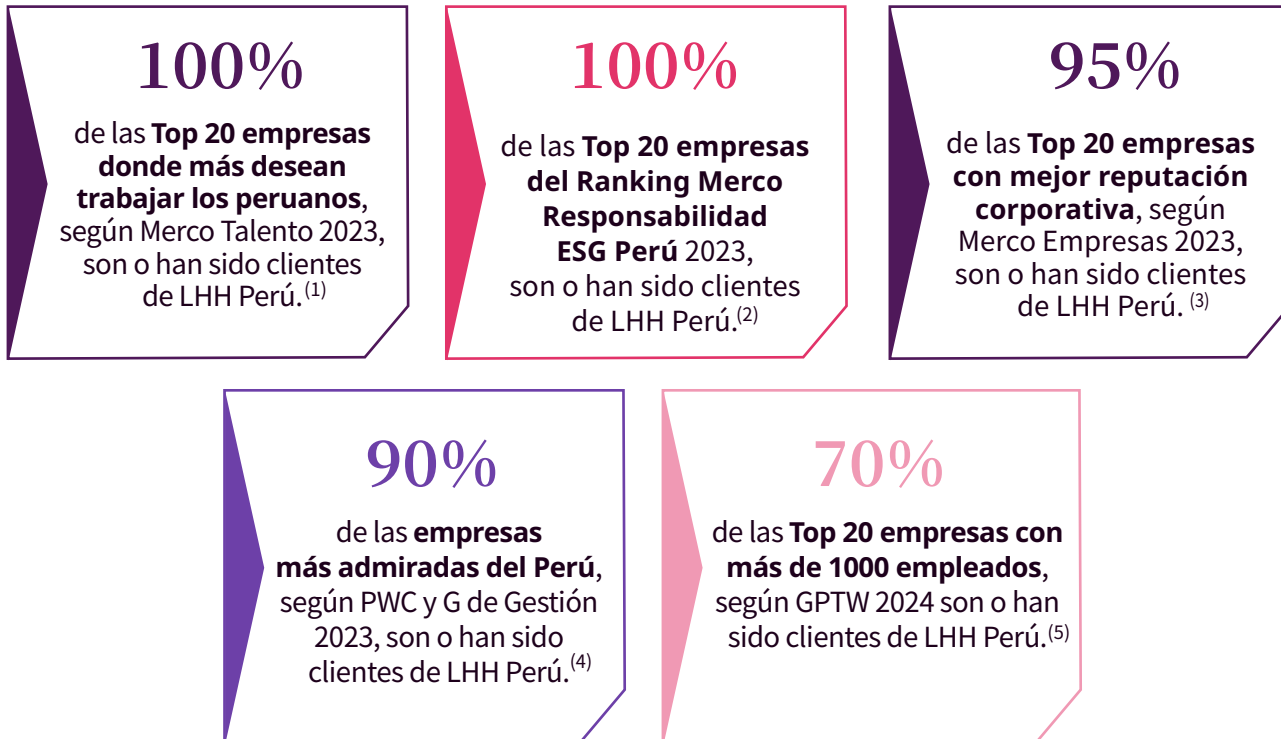
**Mariella Freire**  
Gerente General  
LHH Perú

► ¿Quiénes somos global y localmente?



## ► Perfil de nuestras empresas clientes

263 empresas clientes confiaron en nuestros servicios en el 2023



\*<sup>(1)</sup> Merco Talento 2023: Ranking de las 200 empresas que mejor atraen y retienen el talento personal.

<sup>(2)</sup> Merco Responsabilidad ESG Perú 2023: Ranking de las 100 empresas más responsables.

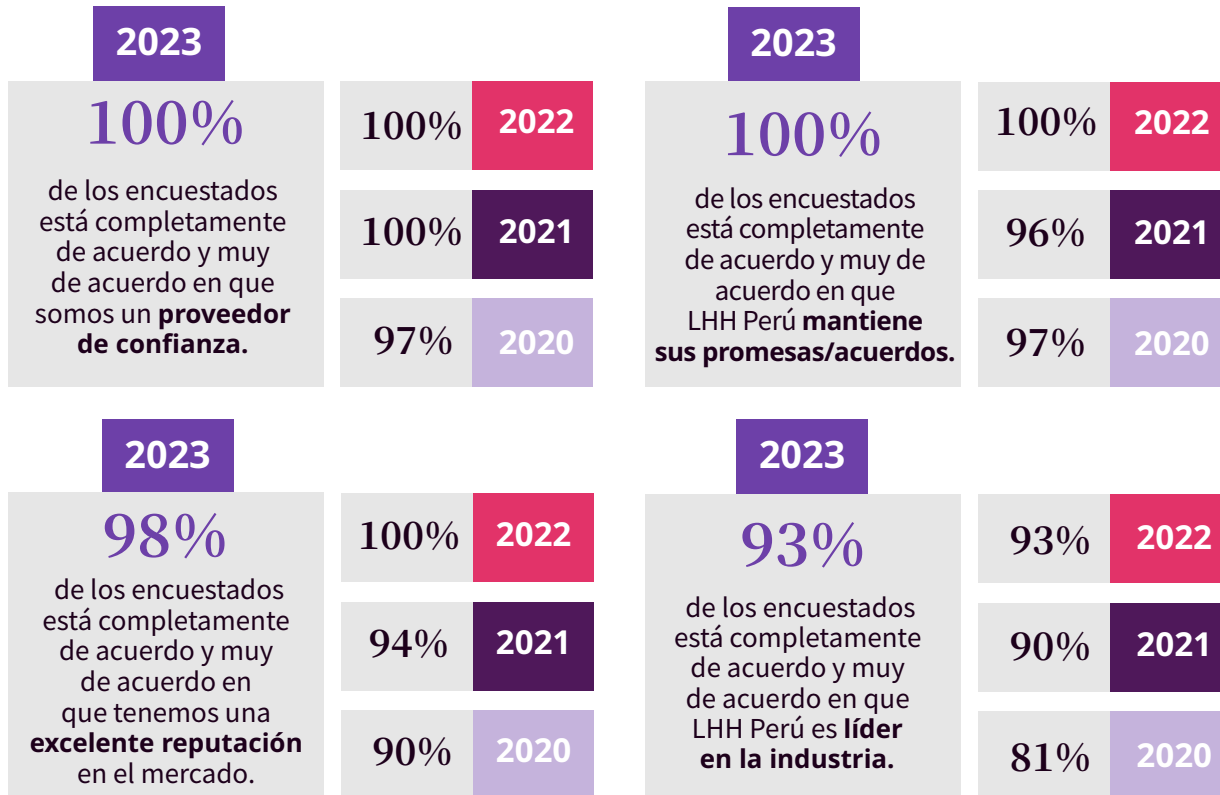
<sup>(3)</sup> Merco Empresas 2023: Ranking de las 100 empresas con mejor reputación corporativa.

<sup>(4)</sup> Ranking de las empresas más admiradas del Perú, según PWC y G de Gestión 2023.

<sup>(5)</sup> Ranking de las empresas Great Place to Work Perú 2024: Lista de las empresas con más de 1,000 empleados.



► **Resultados de la encuesta de satisfacción de empresas clientes 2023\***



¿Qué tan probable es que recomiendes los servicios de LHH Perú a tus colegas o amigos?



\*Encuesta de satisfacción de clientes LHH Perú 2023, realizada a una muestra representativa de clientes.

► **Apoyamos a las organizaciones en todo el ciclo de vida de sus colaboradores**

**Desarrollo de Liderazgo:**

Durante el 2023, actualizamos el portafolio de Desarrollo de Liderazgo, poniendo a disposición de nuestros clientes **52 workshops** modulares, alineados a la Metodología Global, que hoy nos permiten construir y entregar soluciones a la medida. Los *Workshops* responden a **4 pilares** para desarrollar **comportamientos** relevantes: *Personal, People, Strategic* y *Performance*.



**Personal**  
Leadership

Comportamientos que implican mirar hacia adentro y reconocer las fortalezas y oportunidades personales.



**People**  
Leadership

Comportamientos que se centran en habilidades interpersonales, el impacto para desbloquear el talento e influir en los resultados.



**Strategic**  
Leadership

Comportamientos que impulsan la estrategia a través de una visión holística, la resolución de problemas y la creatividad.



**Performance**  
Leadership

Comportamientos que demuestran tenacidad, impulso y gestión eficaz de los recursos para encabezar el éxito.

**“Preparamos mejores líderes y equipos para liberar su potencial e impulsar el éxito a largo plazo”**



*“Gracias al trabajo realizado con LHH Perú logramos impulsar nuestro proyecto de empleabilidad para ayudar a líderes de todo el país a llevar su marca profesional a otro nivel. LHH ha sido un aliado estratégico, que gracias a su gran calidad profesional y humana nos ha permitido transmitir confianza a nuestro público y sobre todo, brindarles producto de primera”.*

**María Fernanda Tellez**  
Subgerente de Sostenibilidad y AAPP  
AFP Integra - Cliente LHH Perú

## 2. Assessment Center:

Para gestionar eficazmente a las personas, es fundamental disponer de la información adecuada. La mayoría de las organizaciones y personas no tiene la información que necesitan para desarrollar los talentos.

Sin la información adecuada, las personas y organizaciones pierden oportunidades de aumentar la productividad y la eficacia, lo que dificulta la competitividad.

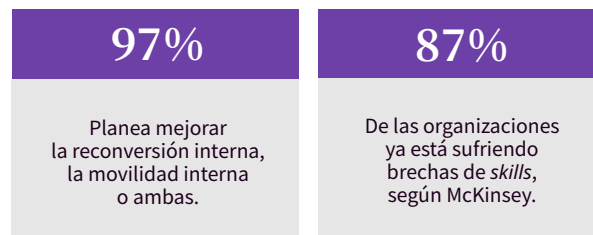
**¡En LHH Perú: realizamos  
+600 evaluaciones durante el 2023!**

## 3. Movilidad Interna:

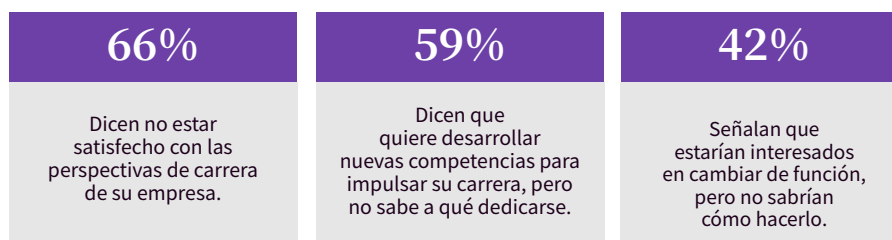
¿Cómo resolver la escasez del talento? - Nuestras soluciones de Desarrollo Profesional y Movilidad tienen un enfoque centrado en el ser humano para resolver la escasez de talento.

Ayudamos a nuestros clientes a redescubrir el talento interno y a potenciar su empleabilidad, para el desarrollo de sus carreras y de su habilidades humanas dentro de la organización.

### De las empresas se sabe que:



### Los colaboradores:



## 4. Coaching Ejecutivo:

El *Coaching* Ejecutivo es un proceso de desarrollo **cocreativo** diseñado para ayudar a las personas y a los equipos a lograr y mantener el **mejor desempeño**, está alineado a las necesidades de la organización y a los resultados del negocio.

### ¿Por qué elegir *Coaches* de LHH?

Nuestros *Coaches* Ejecutivos tienen experiencia directa en negocios, cuentan con amplia trayectoria en posiciones de liderazgo, están formados en escuelas de *Coaching* acreditadas por ICF – *International Coaching Federation* y están cuidadosamente capacitados por LHH para asesorar a nuestros clientes en temas relacionados al comportamiento de liderazgo, performance y resultados corporativos.

### Resultados de las encuestas de satisfacción a líderes que contaron con un programa de *Coaching* ejecutivo, durante el 2023:

El programa de *Coaching* Ejecutivo contribuyó a:

**100%**

Mejorar habilidades, comportamientos y aptitudes de liderazgo

**100%**

Conseguir mejores resultados

**100%**

Valoró la capacidad de su *Coach* para retarlo a lograr su objetivo

**100%**

Recomendaría este servicio a otros ejecutivos, familiares o amigos



*"Gracias al equipo de LHH Perú, nuestros líderes han podido fortalecer sus habilidades blandas y tener una mejor comunicación con sus colaboradores, pares y jefes que decantan en una organización con mejor clima laboral y mejor rendimiento de los equipos de trabajo".*

**Edgar Ruiz Buendía**  
Gerente de RRHH  
Cerámica San Lorenzo  
Cliente LHH Perú

“



*"Miguel ha evolucionado mucho en su rol, aspectos de liderazgo con pares han mejorado notablemente, su participación activa en las reuniones demuestra que ha ganado mucha confianza en sí mismo. Enorme evolución y liderazgo."*

**Domenico Casaretto**  
Gerente General  
Cerámica San Lorenzo  
Cliente LHH Perú

”



*"Fue muy enriquecedor porque me permitió ver como nuestra personalidad influye en nuestro liderazgo y como las perspectivas nos ayudan a poder calibrar nuestra mirada de nosotros mismos."*

**Miguel Angel Narváez**  
Gerente de Producción Lurín 1  
Cerámica San Lorenzo  
Cliente LHH Perú

## 5. Transición de Carrera: *Outplacement* y *Off-boarding*

En LHH Perú sabemos que cada proceso de cambio, reestructuración, fusión o adquisición es único, complejo y potencialmente riesgoso. Es por eso que contamos con un equipo de consultores de empresas con amplia experiencia en entender las necesidades de cada proceso, identificar los riesgos y acompañar a las empresas desde el planeamiento, la ejecución y el acompañamiento posterior a los cambios, tanto a las personas que quedan como a quienes dejan la organización.

Nuestro enfoque es promover una cultura de respeto, de cuidado de la autoestima y dignidad de las personas que salen y de apoyo a las gerencias que deben operativizar los cambios.

Desde 1993 hemos diseñado modelos de programas de retiro voluntario y/o dirigido, para cientos de empresas en procesos de *Off-boarding*, tercerizaciones, fusiones y adquisiciones, todos manejados con mucho respeto, responsabilidad y coherencia, sin repercusiones negativas para la empresa ni para sus colaboradores.

### Beneficios de ofrecer *outplacement* a quienes dejan la organización:

1

Permite manejar de manera correcta y responsable los procesos de *Off-boarding*, manteniendo el compromiso y la motivación del personal que permanece en la organización.

3

Mejora la reputación y fortalece la marca empleadora de la organización.

2

Demuestra valor y respeto a los involucrados apoyándolos en sus procesos de transición y ofreciéndoles nuevas oportunidades profesionales.

4

Brinda herramientas a los ejecutivos y profesionales en transición de carrera para aceptar el cambio de manera positiva.



*“La asesoría recibida en los procesos de cambio y transición han sido fundamentales para que nuestros colaboradores enfrenten transiciones exitosas. Gracias LHH Perú por ser un socio estratégico para continuar impactando positivamente aún en situaciones difíciles. Valoramos su aporte a nuestra gestión del talento”.*

**Paola Vera**  
Head of Talent Management  
Interbank - Cliente LHH Perú

## ▶ Resultados de **satisfacción** sobre los programas de **Outplacement 2023\***

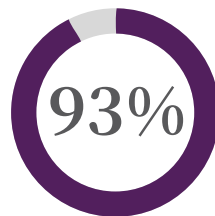
Encuesta de satisfacción a los ejecutivos y profesionales que han finalizado su programa de **Outplacement** en LHH Perú



de los candidatos está satisfecho y muy satisfecho con el **programa**



de los candidatos está satisfecho y muy satisfecho con su **consultor**



de los candidatos **recomendaría el programa**

\*Data al cierre 2023 (del 01 de enero al 31 de diciembre). Informe de consultores y encuesta de cierre de programas de *Outplacement* | Transición de carrera individual para ejecutivos y profesionales recolocados en un empleo dependiente.



*"La estructura del programa y el asesoramiento cercano y retador de mi consultor me permitieron explorar el mercado laboral de manera adecuada y objetiva, brindándome las herramientas y preparación necesarias para alcanzar mi objetivo".*

**Francisco Pérez**  
Se recolocó como Gerente Corporativo de Finanzas y Control de Gestión en DANPER

► **Diferentes programas de *outplacement* por nivel, necesidades y objetivos**

Sabemos que cada colaborador necesita de un nivel de apoyo diferente dependiendo de la complejidad de su rol. Para nosotros es importante que cada persona que deje la organización cuente con nuestro apoyo con la dedicación y complejidad que corresponda. Es por eso que tenemos programas diferenciados para cada nivel desde el gerente general de la empresa hasta el nivel inicial de la misma.

	<b>Executive Premium +</b>	para Gerentes Generales y reportes a Gerencia General seleccionados.
	<b>Executive Premium</b>	para Gerentes funcionales o de primera línea de reporte a Gerencia General.
	<b>Executive</b>	para Gerentes de área, funcionales o de segunda línea y Jefaturas Senior.
	<b>Professional</b>	para Jefaturas y personal administrativo.
	<b>Quick Start</b>	para Coordinadores, Analistas y Asistentes de área.
	<b>Programas grupales</b>	dirigidos a Operarios y Técnicos (exclusivos y compartidos).



*“Agradecer a todo el equipo de LHH Perú, a mi excelente consultor por sus sabios y acertados consejos, a mi red interna y externa y a mi anterior empleador; por haberme permitido participar de toda una experiencia enriquecedora en metodologías efectivas, acompañamiento y permanente servicio al cliente.”*

**Guillermo Cuadrado**  
Se recolocó como Gerente de Auditoría en Operadores Concentrados Peruano SAC- UM Cobriza

## ► **Perfil de Consultores y Coaches de LHH Perú\***

**88%** de los Consultores y *Coaches* tiene experiencia como Gerente de primera línea.

**78%** de los Consultores cuentan con una experiencia igual o mayor a 5 años como Consultor de *Outplacement* en LHH Perú.

**40%** de los Consultores y *Coaches* de LHH Perú tienen experiencia como Gerente General o Director.

**39** Consultores cuentan con una reconocida trayectoria profesional y gerencial y una extensa experiencia como Consultor de *Outplacement*.

\*Data al cierre 2023 (del 01 de enero al 31 de diciembre). Informe de consultores y encuesta de cierre de programas de *outplacement* | Transición de carrera individual para ejecutivos y profesionales recolocados en un empleo dependiente.



*“La experiencia y acompañamiento de LHH Perú fue clave en los periodos de transición y cambio por los cuales pasaron nuestros equipos. Felicitamos y agradecemos por la empatía, respeto y profesionalismo mostrado.”*

**Henry Cacho**  
Gerente de Relaciones Laborales  
Mibanco - Cliente LHH Perú

► **Data Clave sobre los programas de *Outplacement* 2023**

1048

profesionales y ejecutivos en casos individuales de *outplacement* provenientes exclusivamente de las mejores empresas del Perú atendidos en el 2023.

93%

de los ejecutivos y profesionales recolocados encontraron una nueva actividad deseada en menos de un año.

5.19

tiempo de recolocación promedio en posiciones dependientes.

\*Data al cierre 2023 (del 01 de enero al 31 de diciembre). Informe de consultores y encuesta de cierre de programas de *outplacement* | Transición de carrera individual para ejecutivos y profesionales recolocados en un empleo dependiente.



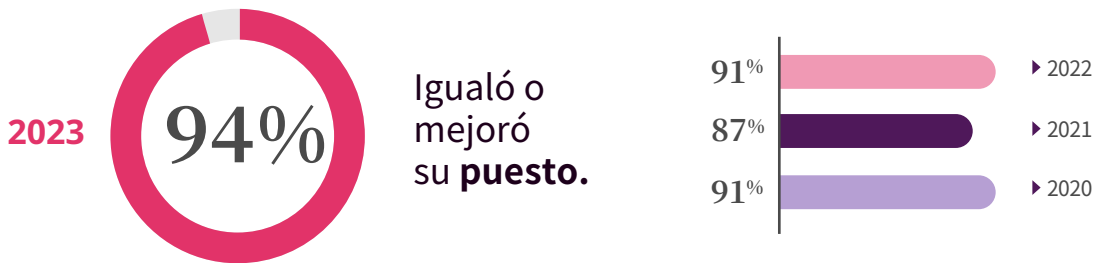
*“El programa superó mis expectativas, está muy bien diseñado y permite mejorar la empleabilidad. El rol del consultor fue clave en todo el acompañamiento”.*

**Renzo Crisólogo**  
Se recolocó como Director Balance Sheet Management en Banco Scotiabank

## ▶ Resultados de los programas de *Outplacement* 2023\*

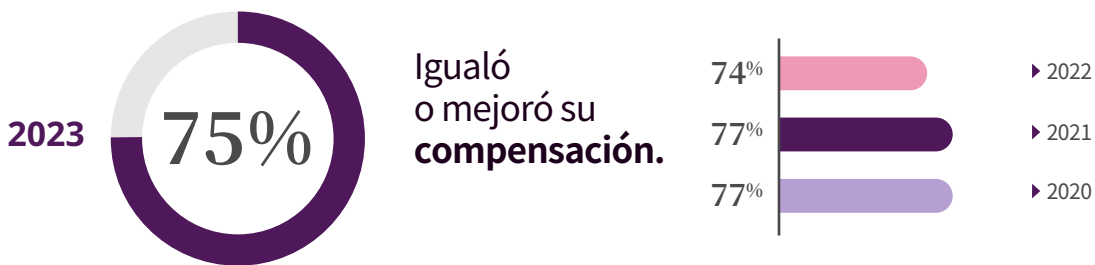
### Por nivel de puesto

Los ejecutivos y profesionales que se recolocaron en posiciones dependientes igualaron o mejoraron su cargo o nivel de responsabilidad en relación a su puesto anterior:



### Por nivel de compensación

Los ejecutivos y profesionales que se recolocaron en posiciones dependientes igualaron o mejoraron su compensación anterior:



\*Data al cierre 2023 (del 01 de enero al 31 de diciembre). Informe de consultores y encuesta de cierre de programas de *Outplacement* | Transición de carrera individual para ejecutivos y profesionales recolocados en un empleo dependiente.



“El programa ha superado mis expectativas, no solo cumplí mi objetivo sino también me quedo con aprendizajes para el siguiente capítulo en mi carrera como es el desarrollo de la cultura del networking, con lindas y valiosas amistades y con el gusto de haber sido guiada por mi consultora. ¡Gracias!”

**Nancy Guerrero**  
Se recolocó como Directora de Finanzas y TI (Latam) en LAGARDERE Travel Retail Perú S.A.C

## ▶ Resultados de los programas de *Outplacement* 2023\*

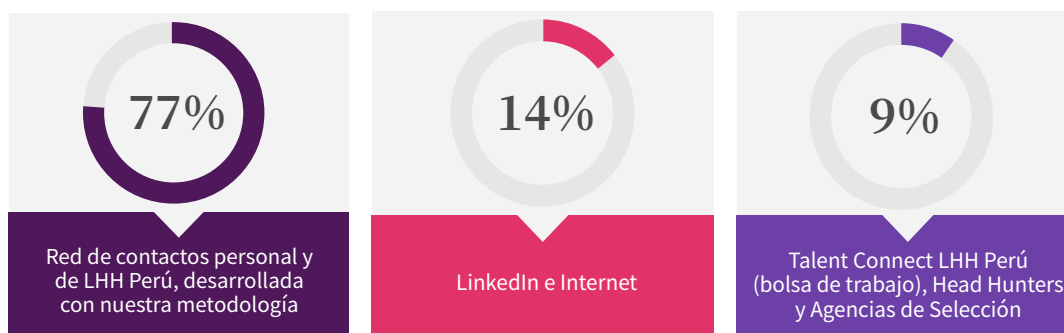
### Por cambio de sector

Los profesionales y ejecutivos que se recolocaron en un empleo dependiente cambiaron de sector:



### Por método de obtención del nuevo puesto

Los ejecutivos y profesionales que se recolocaron en posiciones dependientes, lo hicieron gracias a:



\*Data al cierre 2023 (del 01 de enero al 31 de diciembre). Informe de consultores y encuesta de cierre de programas de *Outplacement* | Transición de carrera individual para ejecutivos y profesionales recolocados en un empleo dependiente.

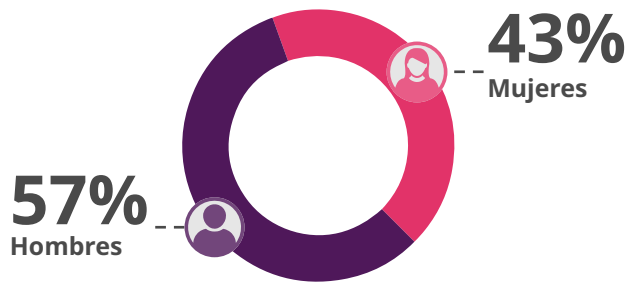


“Una experiencia de acompañamiento sincero, atento, cercano, proactivo, especializado y motivador. Agradezco mucho la flexibilidad, disposición y contactos que recibí de parte de mi consultor y nuestra asistente. Quedo muy satisfecho de haber sido parte del universo de candidatos LHH Perú”.

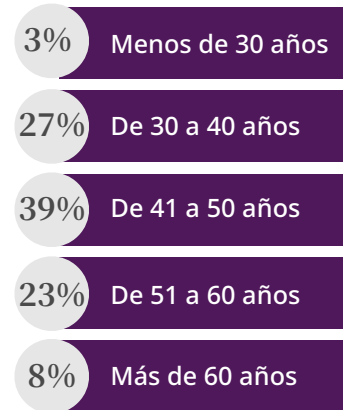
**Jose Luis Cámere**  
Se recolocó como Gerente de Ventas en Laive

► **Perfil de los ejecutivos y profesionales en programas de *Outplacement* individual durante el 2023\***

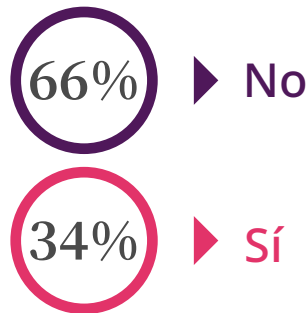
**Género**



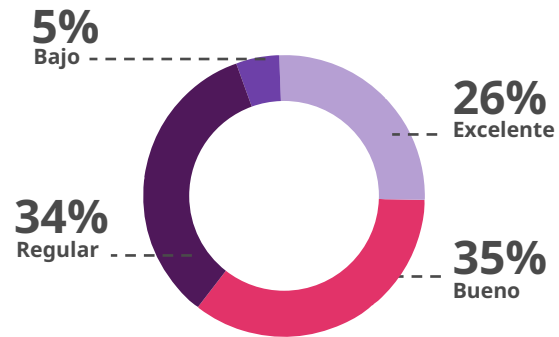
**Rango de edades**



**MBA o Maestría**



**Nivel de Inglés**



\*Data del 2023. Información brindada por los participantes del programa de *Outplacement* al llenar su ficha de registro o aceptación del programa.



“Valoro mucho la asesoría recibida por LHH Perú y en especial de mi asesor, los cuales han permitido presentarme al mercado de una manera adecuada, desarrollar mi red de contactos y lograr mi recolocación.”

**Ernesto Giampietri**  
Se recolocó como Gerente General en Constructora Inmobiliaria Casuarinas SA

► **¿Por qué somos los líderes #1 en excelencia y calidad?**

<p><b>Todos los participantes vienen recomendados por sus anteriores empresas</b></p>	<p><b>Programas especializados</b></p>	<p><b>Apoyo respetuoso y humano</b></p>
<p>Los ejecutivos y profesionales que recibimos en nuestros programas son exclusivamente los <b>recomendados y avalados</b> por sus anteriores empresas como muestra de apoyo en el desarrollo de su carrera profesional.</p>	<p>Enfoque especializado según su preferencia para continuar su carrera: <b>recolocación como dependiente, emprendimiento, consultoría</b> u optar por una <b>jubilación activa</b>.</p>	<p>Entendiendo que todo cambio presenta una oportunidad, ofrecemos el mayor <b>apoyo respetuoso y eficiente posible</b> dándole a cada persona herramientas para enfocarse en el futuro.</p>
<p><b>Metodología global adaptada localmente</b></p>	<p><b>Sesiones de refuerzo metodológico y actividades complementarias</b></p>	<p><b>Cuidamos la marca personal</b></p>
<p>Metodología exclusiva de LHH Global que proporciona de manera estructurada los pasos a seguir permitiendo <b>descubrir su potencial</b> e identificar su trabajo ideal para así, enfocar sus esfuerzos en conseguir sus objetivos profesionales deseados.</p>	<p>Proporcionamos más de <b>50 actividades mensuales</b> que refuerzan los temas tratados en las consultorías individuales. Esto permite a los participantes conocer a otros consultores y ampliar su red de contactos profesional.</p>	<p>Nos preocupamos por la marca personal de nuestros participantes, asegurando que interactúen con profesionales de su mismo nivel. Les ayudamos a crear un <b>plan de marketing</b> personal sólido tanto en el mundo real como digital, y les hacemos conscientes de la importancia de su empleabilidad constante.</p>



*"LHH Perú brinda un gran soporte en la etapa de transición, que consta de una metodología y acompañamiento del consultor que funciona".*

**Paola Santisteban**  
Se recolocó como VP Comercial en Corporación USIL

► ¿Por qué somos los líderes #1 en **excelencia y calidad?**

**Relación con Head Hunters y empresas de selección de primer nivel**

Alianza estratégica con **38 headhunters** y **empresas de selección de personal**, sin conflictos de intereses. Esto proporciona acceso directo a los perfiles de los participantes en nuestros programas, ofreciendo una mayor visibilidad y oportunidades de recolocación sin costo adicional, ya que no realizamos head hunting ni selección, ni cobramos por enviar CVs.

**Job Bank y Talent Connect**

Ofrecemos a nuestras empresas clientes acceso gratuito a nuestro **Job Bank** para publicar sus posiciones vacantes. Nuestros participantes en programas pueden postularse gracias al apoyo del equipo de **Talent Connect**, que facilita perfiles que se ajustan a las necesidades y cultura organizacional de las empresas.

**Plataformas digitales**

Utilizamos la tecnología para proporcionar las mejores herramientas las 24 horas del día, los 7 días de la semana. Nuestro portal digital "**CRN**", ofrece lecturas, videos y acceso gratuito a plataformas externas como LinkedIn Learning, D&B Hoovers y un centro de práctica para entrevistas, entre otros recursos.

**Oficinas privadas y salas de reuniones**

Brindamos a nuestros profesionales y ejecutivos de **Outplacement** oficinas privadas y salas de reuniones para que puedan llevar a cabo sus procesos de continuación de carrera en **ambientes privados y seguros**.



► **Centro de Conocimiento por la Empleabilidad de los Peruanos**

**+12,518,000** impresiones en redes sociales gracias a nuestro contenido compartido durante el 2023

**+45**  
videos de 20 en empleabilidad

**271**  
entrevistas

**262**  
notas de prensa

**61**  
artículos publicado

**608**  
apariciones en los medios de comunicación.



**+5000**  
personas impactadas en eventos virtuales y presenciales



Data del 2023

## ► Directorio y Equipo Gerencial

### Directorio



► **Inés Temple**  
Presidente de  
LHH Perú y LHH Chile



► **Alberto Haito**  
Director Independiente



► **José de Bernardis**  
Director Independiente



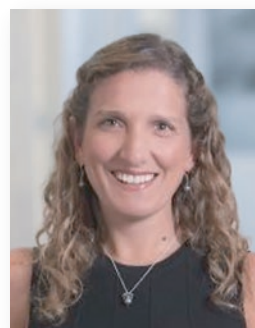
► **Lieneke Schol**  
Directora Independiente



► **Carlos Rojas**  
Director Independiente



► **Diego Rafael Valdez**  
Director Independiente



► **Jimena Mendoza**  
Directora Independiente

### Equipo Gerencial



► **Mariella Freire**  
Gerente General



► **Hellen Barbosa**  
Gerente de Administración  
y Finanzas



► **Jimena Díaz**  
Gerente de *Delivery*  
y Operaciones



## ▶ Líderes de Líneas de Servicio



▶ **Jimena Díaz**  
Transición de Carrera  
*Outplacement*



▶ **Mónica Berger**  
*Coaching Ejecutivo*



▶ **Hortensia Casanova**  
*Assessment Center*



▶ **Pierpaolo Talleri**  
*Desarrollo de Liderazgo*



▶ **Eliana Espinoza**  
*Movilidad Interna*

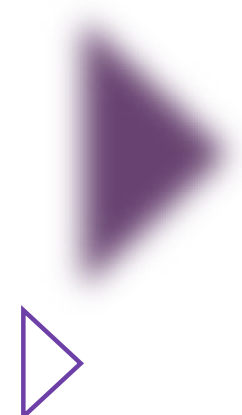
## ▶ *Talent Connect*



▶ **Giselle Rodríguez**  
*Talent Connect Senior*



▶ **Vanessa Cuadros**  
*Talent Connect*



► **Equipo de Consultores y Coaches**



► **Inés Temple**  
Presidente  
Consultora desde 1993



► **Rosario Almenara**  
Vicepresidente  
Consultora desde 2003



► **Jimena Mendoza**  
Directora Independiente  
Consultora desde 2010



► **Jimena Díaz**  
Gerente de Delivery  
Consultora desde 2018



► **Luis Bayona**  
Consultor  
desde 2012



► **Paola Benedetti**  
Consultora  
desde 2022



► **Mónica Berger**  
Coach Ejecutivo  
Master Coach LHH LATAM  
Consultora desde 2008



► **Andrés Borasino**  
Coach Ejecutivo  
Consultor desde 2013



► **Juan D'Auriol**  
Coach Ejecutivo  
desde 2009



► **Fernando del Carpio**  
Consultor  
desde 2013



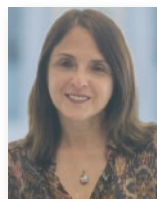
► **Manuel del Río**  
Consultor  
desde 2018



► **Edgard Espinoza**  
Coach Ejecutivo  
Consultor desde 2018



► **Eliana Espinoza**  
Coach Ejecutivo  
Consultora desde 2010



► **Joan Eyzaguirre**  
Consultora  
desde 2023



► **Carolina Ferrer**  
Consultora  
desde 2022



► **Yessica Flores**  
Consultora  
desde 2014



► **Alessandra Huamán**  
Coach Ejecutivo  
Consultora desde 2017



► **Aida Marín**  
Consultora  
desde 2008



► **Dorila Méndez**  
Consultora  
desde 2005



► **Claudia Merino**  
Consultora  
desde 2013



► **Equipo de Consultores y Coaches**



► **Patricia Merino**  
Consultora  
desde 2014



► **Fernando Miranda**  
Consultor  
desde 2013



► **Lina Olarte**  
Consultora  
desde 2015



► **Ana María Pajuelo**  
Consultora  
desde 2018



► **Tatiana Parodi**  
Coach Ejecutivo  
Consultora desde 2017



► **Blanca Quino**  
Consultora  
desde 2023



► **Mariana Reyna**  
Consultora  
desde 2014



► **Carlos Roca Rey**  
Consultor  
desde 2018



► **Elsa Sifuentes**  
Consultora  
desde 2022



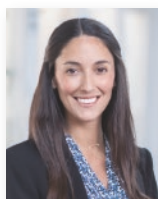
► **Mariella Soto**  
Consultora  
desde 2018



► **Pierpaolo Talleri**  
Consultor  
desde 2022



► **Jorge Vargas**  
Consultor  
desde 2008



► **Lorena Valdez**  
Project Manager



► **Viviana Vélez**  
Coach Ejecutivo  
Consultora desde 2018



► **Aída Vítor**  
Consultora  
desde 2022



► **Martha Yi**  
Coach Ejecutivo  
Consultora desde 2017



## ► Equipo de Consultoría a Empresas



► **Mariella Freire**  
Gerente General



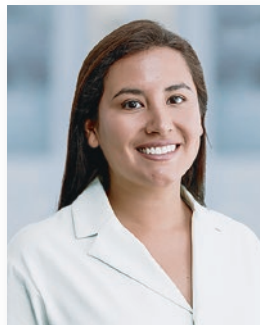
► **Erika Alejos**  
Consultora *Senior*  
de Empresas



► **Sandra Duque**  
Consultora *Senior*  
de Empresas



► **Álvaro Muñoz**  
Ejecutivo de Cuentas



► **Solansh Campos**  
Ejecutiva de Cuentas



► **Alonso Loli**  
Analista Comercial

## ► Equipo de Psicología



► **Hortensia Casanova**  
Gerente de Psicología



► **Eva María Chocano**  
Psicóloga *Senior*



► **Ida Blanc**  
Psicóloga *Senior*



► **Korayma Castro**  
Practicante de Psicología

► **Equipo de Operaciones, *Marketing* y Administración**

**Operaciones**



► **Adriana Sangster**  
Jefe de Operaciones y Calidad



► **Elizabeth Bolívar**  
Asistente de Operaciones

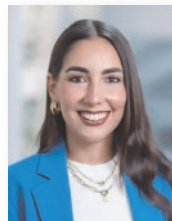


► **Antonia Condori**  
Analista de Operaciones



► **Eduardo López**  
Analista de Operaciones

***Marketing***



► **Camila Irigoyen**  
Jefe de *Marketing*



► **Milagros Aguilar**  
Analista de *Marketing Digital*

**Administración**



► **Hellen Barbosa**  
Gerente de Administración y Finanzas



► **Carlos Moya**  
Analista *Senior* de Contabilidad y Finanzas



► **Claudia Huachua**  
Analista de Administración y Recursos Humanos



► **Fiorella Morillo**  
Analista de Administración y Finanzas



► **Juan Carlos Jara**  
Asistente de Administración



► **Edwin Arias**  
Asistente de Administración

► **Nuestra gestión es validada por:**



LHH Perú cuenta con el Distintivo Empresa Socialmente Responsable (ESR) desde 2012. Reconocimiento otorgado al esfuerzo de la organización, como parte de su cultura y estrategia de negocio, cubriendo estándares propuestos para medir el cumplimiento permanente de las prácticas de responsabilidad social empresarial.



Somos parte de la Asociación de Buenos Empleadores (ABE), una iniciativa privada de Responsabilidad Social que busca el efecto multiplicador para velar por las buenas prácticas laborales, para mejorar la calidad del empleo en el país, y como consecuencia de ello, incrementar la productividad nacional. LHH Perú es socio fundador de ABE desde 2007.

**Apoyamos a:**



LHH Perú apoya desde 2014 a Enseña Perú, asociación civil sin fines de lucro, a reincorporar en el mundo laboral a sus agentes de cambio - profesionales que trabajan para transformar la educación - a través de talleres informativos y prácticos de Administración de Carrera.



CARE es una organización internacional de desarrollo que tiene la finalidad de mejorar la vida de la población desprotegida. CARE Perú, a través de su programa “Niñas con Oportunidades”, trabaja de la mano con centros educativos, padres de familia, docentes y niñas, implantando proyectos e iniciativas que contribuyen a reducir las barreras que generan la deserción escolar, para que su éxito beneficie a todo su entorno y al desarrollo del país. LHH Perú apoya económicamente esta loable acción desde 2014.



“Peruanos por peruanos” es un movimiento de personas comprometidas en el propósito de fortalecer el orgullo de vivir y crecer en un Perú próspero para todos. Es por ese motivo que lanzaron el programa “EMPRESA ANEMIA CERO” iniciativa que invita a todas las empresas privadas a asumir el compromiso. LHH PERÚ se suma a esta causa realizando el tamizaje a todos los hijos de nuestros colaboradores.



SOCIEDAD PERUANA  
DE SÍNDROME DOWN

Asociación enfocada en orientar y acompañar a las personas con Síndrome de Down y su entorno, promoviendo una sociedad en la que se valora y respeta la diversidad. LHH PERÚ se suma a esta hermosa causa apoyando el evento deportivo donde anualmente se congrega a las familias, empresas y organizaciones comprometidas con lograr la inclusión en el país.



# Acerca de LHH

## LHH Global

LHH es la empresa líder a nivel mundial en acompañar a las personas y organizaciones en sus procesos de cambio y transformación. Cuenta con más de 56 años de experiencia y está presente en más de 66 países compartiendo operaciones exitosas en más de 400 oficinas alrededor del mundo. Ha apoyado a más de 15 mil organizaciones a nivel global y más de 500 mil personas asesoradas en procesos de transición laboral.

[www.lhh.com](http://www.lhh.com)

## LHH Perú

LHH Perú es la empresa #1 en el país en apoyar exitosamente a empresas y personas en procesos de cambio y transformación. Es la # 1 del mercado no solo por su tamaño sino por la calidad de sus servicios, la satisfacción de sus clientes y los resultados que para ellos logramos. Comprometidos con el Perú desde 1993, hemos asesorado a más de 66,000 gerentes, ejecutivos, profesionales, personal administrativo y operarios en sus procesos de Recolocación/*Outplacement*, *Coaching* Ejecutivo, Desarrollo de Liderazgo y *Team Coaching*.

[www.lhh.pe](http://www.lhh.pe)

Av. Camino Real 159  
San Isidro, Lima 15073, Perú  
Tel: +51 968 917 610  
[contact@lhh.pe](mailto:contact@lhh.pe)